



# DRINK'S MENU

*full of sunshine*





We proudly use Akha Ama coffee beans, organically grown in a sustainable way in orchards which are owned, tended and harvested by the Akha people of the village of Maejantai Chiang Rai.

# กาแฟ COFFEE

	ร้อน / Hot	เย็น / Cold
เอสเปรสโซ่ Espresso	70.-	
เอสเปรสโซ่ แมคคิอาโต้ Espresso Macchiato	75.-	
ลาเต้อัญชัญ Butterfly Pea Latte	90.-	100.-
อเมริกาโน่ Americano	80.-	90.-
คาปูชิโน่ Cappuccino	90.-	100.-
กาแฟลาเต้ Café Latte	90.-	100.-
แฟลทไวท์ Flat White	90.-	
กาแฟมอคค่า Café Mocha	100.-	120.-
ช็อกโกแลต Chocolate	100.-	120.-
ไอเสียนง Thai Style Black Coffee		80.-

☕ Extra Shot 30.-



ชาไทย Thai Milk Tea 80.-

**ร่วมกันงดใช้หลอดพลาสติก**

#NoStrawThanks  
#gingergogreen

As part of our environmental concerns at Ginger Farm Kitchen, we have removed plastic straws from our bar. If you like a straw with your drink, please do ask. We have environmentally paper or natural straws available.



กาแฟจินเจอร์ฟาร์มสไตล์ Ginger Farm Coffee 120.-

Please advise our service staff for any allergies and / or dietary requirements.  
(Prices are subject to 10% service charge)

# ชาเย็น

## ICE TEA

ชาเขียวนม Matcha Milk Tea	80.-
ชามะนาว Lemon Ice Tea	80.-
ชาเขียวมะนาวน้ำผึ้ง Green Lemon Honey Ice Tea	80.-
ชามะนาวน้ำผึ้ง Lemon Honey Tea	80.-
นมชมพู Pink Milk	80.-
ชาเขียวมะพร้าว Coconut Green Tea	90.-
ชาทรอปิคอล Tropical Sun Set	90.-
ชาอู่หลงลิ้นจี่ Oolong Lychee	90.-

# ชาร้อน

## HOT TEA (Pot)



ชามะลิ Jasmine Tea	85.-
ชาคาโมมาย Camomile Tea	85.-
ชาดอกไม้บาน Flower Blossom Tea	85.-
ชาขิง Ginger Tea	85.-
ชาขาวไข่มุก Jasmine White Tea	85.-
ชาเขียวมะพร้าว Coconut Green Tea	85.-
ชาทรอปิคอล Tropical Sun Set	85.-
ชาอู่หลงมะลิ Oolong Jasmine	85.-
ชาอู่หลงลิ้นจี่ Oolong Lychee	85.-
ชาอู่หลงสตรอเบอร์รี่ Oolong Strawberry	85.-
ชาดอกอัญชัญ Butterfly Pea Tea	85.-
ชากุหลาบน้ำผึ้ง Rose and Honey Tea	85.-
ชาใบมิ้นท์สดออร์แกนิก Organic Fresh Mint Tea	95.-
ชาโรสแมรี่สดออร์แกนิก Organic Rosemary Tea	95.-
ชาดอกกาแฟ Coffee Blossom Tea	120.-

# โฮมเมด โซดา

## HOMEMADE SODA



เสาวรสโซดา Passion Soda 85.-



มะกรูดโซดา  
Kaffir Lime Syrup Soda 85.-



ขิงโซดา  
Ginger Syrup Soda 85.-



มะนาวโซดา  
Lime Soda 85.-



กระเจี๊ยบโซดา  
Rosella Syrup Soda 85.-

Please advise our service staff for any allergies and / or dietary requirements.

(Prices are subject to 10% service charge)

# เครื่องดื่มเพื่อสุขภาพ HEALTHY DRINK

COLD PRESS JUICE 120.-



**C-Mixed** (Orange, Apple, Lime, Honey / ส้ม, แอปเปิ้ล, มะนาว, น้ำผึ้ง)  
Boost heart health & lower the risk of diseases / เสริมสุขภาพหัวใจลดความเสี่ยงของโรค



**Juicy Guava** (Cucumber, Apple, Guava, Ginger / แตงกวา, แอปเปิ้ล, ฟรุ้ง, ขิง)  
Improves Brain Health & Treats Cough & Cold / บำรุงสมอง และรักษาอาการไอและหวัด



**Bright Up** (Centella Asiatica, Guava, Carrot, Lime / โใบัวบวท, ฟรุ้ง, แครอท, มะนาว)  
Cures Skin Diseases & Prevent premature aging / รักษาโรคผิวหนัง และป้องกันริ้วรอยก่อนวัย

**My Green** (Celery, Spinach, Apple, Pineapple, Kale / คื่นช่าย, ผักโขม, แอปเปิ้ล, สับปะรด, คะน้า)  
Relieves Migraines & Controls Diabetes / บรรเทาไมเกรน และควบคุมโรคเบาหวาน

**Carrotty** (Carrot, Orange, Pineapple / แครอท, ส้ม, สับปะรด)  
Improves Gut Health & Stimulates Improved Digestion / ดีต่อทางเดินอาหาร และกระตุ้นการย่อยอาหารให้ดีขึ้น

**Gold Drink** (Apple, Pineapple, Cucumber, Broccoli, Turmeric / แอปเปิ้ล, สับปะรด, แตงกวา, บรอกโคลี, ขมิ้น)  
Good for weight loss & Increases Antioxidant Capacity / เหมาะสำหรับการลดน้ำหนัก และเพิ่มความสามารถในการต้านอนุมูลอิสระ

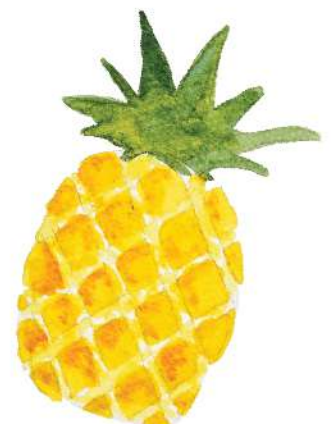


**Pink Paradise** (Tropical Tea, Mango Ppuree, Strawberry Ppuree, Honey, Strawberry Foam / ชาผลไม้, ขอส้มม่วง, ขอสตรอเบอรี่, น้ำผึ้ง, โฟมสตรอเบอรี่)  
Boosts Brain Function & Reduces Hypertension / กระตุ้นการทำงานของสมอง และลดความดันโลหิตสูง



**Pineapple Basil Cooler** (Coconut Green Tea, Pineapple, Holy Basil, Kale, Cucumber, Honey / ชาเขียวมะพร้าว, สับปะรด, โหระพา, คะน้า, แตงกวา, น้ำผึ้ง)  
Boost Immunity & Reduce Stress / เพิ่มภูมิคุ้มกัน และลดความเครียด

TEA JUICE 120.-



Please advise our service staff for any allergies and / or dietary requirements.  
(Prices are subject to 10% service charge)

# เครื่องดื่มเพื่อสุขภาพ HEALTHY DRINK



**C-loaded** (Rosella, Ginger, Lime, Honey, Soda / กระเจี๊ยบ, ชিং, มะนาว, น้ำผึ้ง, โซดา)  
Weight loss, relief cough & cold / ลดน้ำหนักและบรรเทาอาการไอและหวัด



**Jazz Up** (Tiliacora Triandra juice, Ginger, Lime, Honey, Soda / น้ำโหย่านาง, ชিং, มะนาว, น้ำผึ้ง, โซดา)  
Natural Detoxification / ส่างพิษตามธรรมชาติ

## SMOOTHIES 120.-



**Super Start** (Green Apple, Kale, Honey, Yogurt / แอปเปิ้ลเขียว, คะน้า, น้ำผึ้ง, โยเกิร์ต)  
Regulate Blood Glucose & Control weight / ควบคุมน้ำตาลกลูโคสในเลือด และควบคุมน้ำหนัก



**Refreshing Summer** (Mango, Passion Fruit, Honey / มะม่วง, เสาวรส, น้ำผึ้ง)  
Boost antioxidant & immunity / เพิ่มสารต้านอนุมูลอิสระ และภูมิคุ้มกัน



**Lychee Mellow** (Lychee Puree, Thai Basil, Ginger, Lime, Honey / ซอสลิ้นจี่, โหระพา, ชিং, มะนาว, น้ำผึ้ง)  
Improve blood circulation & metabolism / ช่วยเพิ่มการไหลเวียนโลหิต และเมตาบอลิซึม

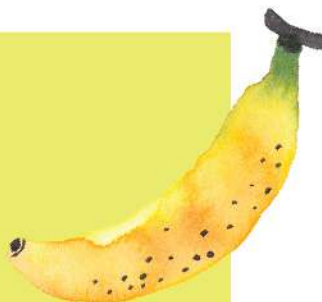


**Avocado Banana Bravo 150.-** (Avocado, Banana, Honey / อะโวกาโด, กล้วย, น้ำผึ้ง)  
Help digestive, Reconstruction & Maintain Healthy Skin / ช่วยย่อยอาหาร ต้านการอักเสบ บำรุงผิวพรรณ

**Mango Tango** (Mango, Pineapple, Orange, Strawberry Puree / มะม่วง, สับปะรด, ส้ม, สตรอเบอร์รี่)  
Rich in Vitamin C,A & Maintain Healthy Skin / อุดมไปด้วยวิตามินซี และเอ ช่วยบำรุงผิวพรรณ

**Mango Nut** (Mango, Lime, Coconut Milk / มะม่วง, มะนาว, กะทิ)  
Immunity to the body / ช่วยสร้างภูมิคุ้มกันให้ร่างกาย

**Freshy Freshy** (Passion Fruit, Honey, Watermelon / เสาวรส, น้ำผึ้ง, แตงโม)  
Antioxidant & Anti-aging / ต้านอนุมูลอิสระ ช่วยชะลอวัย



## FRESH FRUIT JUICE

Coconut Juice	90.-
Lime Juice	90.-
Orange Juice	120.-
Watermelon Juice	120.-
Apple Juice	120.-
Carrot Juice	120.-



Please advise our service staff for any allergies and / or dietary requirements.  
(Prices are subject to 10% service charge)



**Passion fruit Mojito**  
Bangyikhan, Lime, Mint, Passion Fruit,  
White Sugar, Sprite 200.-



**Lychee Mojito**  
Bangyikhan, Malibu, Lychee Puree,  
Lime juice, Kaffir lime, White Sugar,  
Sprite 200.-



**Chiang Mai Mojito**  
Mekhong, Lime,  
Brown Sugar,  
Fresh Holy Basil, Tonic  
150.-



*Our cocktails are inspired by the herbs, fruit and vegetables that grow in our farm gardens. Using premium artisanal spirits often locally distilled they tell the story of the land and the seasons.*



**Thai Sabai**  
Mekhong, Fresh Lime Juice, Honey,  
Thai Basil Leaves 180.-



**Mekhong Thai Tea**  
Mekhong, Thai Red Tea,  
Fresh Lime Juice, Honey 180.-



**Ginger Farm Sling**  
Ginger Vodka, Fresh Ginger, White Sugar, Lychee,  
Butterfly Pea Juice, Lime Juice, Sprite 250.-



**Ramayana**  
Mekhong, Lemongrass, Kaffir Lime Syrup, Lime Juice, White Egg  
Kaffir lime, Coriander 180.-



# ค็อกเทล COCKTAIL



**Roselle Summer** (For Two)  
Mekhong, Roselle syrup, lime juice and mint leaf  
290.-



**Forest Green** (For Two)  
Bangyikhan, Kaffir lime syrup, lime juice, mint and cucumber  
290.-



**Phraya Herby**  
Phraya, Mekhong, lime, mint leaf, Brown sugar, soda  
250.-

## ซอฟต์ดริง SOFT DRINK

น้ำเปล่า Water	20.-	โค้ก Coke	30.-
โซดา Soda	25.-	โค้กไลท์ Coke Light	30.-
โทนิค Tonic	30.-	จินเจอร์ออล Ginger Ale	30.-
สไปรท์ Sprite	30.-		

## เบียร์ BEER

	Small	Large
ลีโอะ Leo	75.-	105.-
สิงห์ Singha	75.-	110.-
ไฮเนเกน Heineken	90.-	135.-
ลาว ลากอร์ Lao Lager	110.-	
ลาว ดาร์ค Lao Dark	110.-	

## ไวน์ WINE

	Glass	Carafe (300 ml.)	Bottle
<b>CHILE</b> Echverria (Sauvignon Blanc)	250.-	480.-	1,190.-
<b>ITALY</b> Talamonti Trebi'Doc (Trebiano D'Abruzzo)			900.-
<b>FRANCE</b> Cotes du Rhone Gentilhomme (Grenache blanc, Clairette, Bouboulenc, Viognier)			990.-

White Wine

Red Wine

	Glass	Carafe (300 ml.)	Bottle
<b>CHILE</b> Echverria Reserva (Cabernet Sauvignon)	250.-	480.-	1,190.-
<b>ITALY</b> Talamonti Moda'Doc (Montepulciano D'Abruzzo)			900.-
<b>FRANCE</b> Cotes du Rhone Gentilhomme (Grenache, Mourvedre, Syrah)			990.-

Please advise our service staff for any allergies and / or dietary requirements.  
(Prices are subject to 10% service charge)

A scenic view of a farm. In the foreground, there's a field of bright yellow flowers. In the middle ground, a man and a woman are sitting on a wooden bench under a thatched hut. In the background, a water buffalo is grazing in a field. The sky is blue with some trees and a string of lights hanging across it.

*The closer that we get to the  
source of our food,  
The better it is for us  
and for this planet*



**GINGER Farm Kitchen**

**One Nimman**

1/4 Room no.C101 C102 Nimmanhaemin rd. Suthep, Chiang Mai  
Opening Hours: 08:30 am - 11:00 pm Tel: 052-080928 fax: 052-080927  
(Breakfast: 08:30 am - 11:00 am / Regular Menu 10.00 am - 11:00 pm)

#GingerFarmKitchen   Ginger Farm Kitchen